

KONICA MINOLTA



ALTO VALOR: bizhub Monocromo con Escaneo a color.

COUNT ON KONICA MINOLTA

bizhub 423/363/283/223

# VELOCIDAD

CON LA CALIDAD QUE SU DOCUMENTO NECESITA.

ES UN HECHO: UNA SOLUCION DIGITAL DE SU DOCUMENTO QUE LO HACE MAS PRODUCTIVO. TRABAJOS PROFESIONALES PARA NEGOCIOS ASÍ COMO PARA INSTITUCIONES DE SALUD, EDUCACIÓN, FIRMAS LEGALES Y APLICACIONES PARA GOBIERNO, CUENTA CON KONICA MINOLTA EN VELOCIDAD, FLEXIBILIDAD Y VALOR. LA BIZHUB 423 INTEGRA TODO EN LOS TRES. CON DISEÑO LIGERO Y SENCILLO QUE SE INTEGRA A CUALQUIER RED, USTED TENDRÁ IMPRESION / COPIA CON LA RAPIDEZ QUE SU FLUJO DE TRABAJO NECESITA, ESCANEAO A COLOR A MÚLTIPLES DESTINOS PARA MOVER LA INFORMACIÓN MÁS RAPIDO Y CONSTRUIR LA VENTAJAS BIZHUB OP PARA HACER IMPRESIONES, TRABAJAR EN RED E INTEGRACIONES DE SOFTWARE TAN SENCILLO COMO SIEMPRE.

B&N costo-eficiencia – con valor agregado al escanear a color.

La serie bizhub 423 les ofrece 4 modelos a elegir cada uno su respectiva velocidad de impresión/copia, funciones especiales y opciones escalables la convierten en la solución correcta a sus necesidades. Usted puede elegir el modelo que se adapte a sus requerimientos de velocidad de impresión/copiado: bizhub 423 (42ppm), bizhub 363 (36 ppm), bizhub 283 (28 ppm) or bizhub 223 (22 ppm).

Y los 4 modelos bizhub incrementan su productividad al escanear velozmente a color y B&N hasta 70 originales por minuto (300 dpi), ayudándole a guardar y compartir información en forma rápida. Usted puede escanear documentos a Email, servidor FTP, SMB, realizar escaneos TWAIN desde la PC. Funciones convenientes de un solo toque como Scan-to-Me and Scan-to-Home le permitirán hacer más fácil su flujo de trabajo. Usted puede además, escanear directamente a un buzón, la función routing le permite agregar múltiples destinos, combinar y borrar páginas, cambiar la resolución, ajustar el color y posición de salida. La función bizhub send ayudará a realizar escaneos simultáneos, faxeo, almacenaje e Emailing.

El almacenamiento en disco duro de 250 GB es estándar en los modelos bizhub 423 y 363, pero como opción en los modelos bizhub 283 and 223 para facilitar un trabajo en red usted tendrá Web-based Distributed Authoring and Versioning (Web-based Distributed Authoring and Versioning) soporte para administrar archivos y carpetas, soporte para asignar cada dispositivo de red como una dirección propia de IP, IEEE 802.1X redes inalámbricas con Protocolos de Extensibles de Autenticación (EAP), y Gigabit Ethernet para reducir la demanda de tráfico de su red de trabajo.



Konica Minolta tiene un fuerte compromiso para un futuro sustentable. Te invitamos a visitar la página Web para conocer más acerca de nuestras iniciativas en pro del medioambiente y nuestro exclusivo Programa Planeta Limpio

[www.countonkonicaminolta.com](http://www.countonkonicaminolta.com)



# bizhub



## And the unique InfoLine

Estilo, Simplicidad y Protección al Medio Ambiente Ventajas que solo bizhub OP puede ofrecerle.

Al igual que Konica Minolta fue premiado al mejor color en MFPs, la serie bizhub 423 es creada para ayudarle con un trabajo mas productivo – con la misma funcionalidad, opciones de acabado y simple operación. Su elegante gabinete negro, ahorra espacio lo hace un gran diseño y pone más énfasis en el documento como centro de su negocio. Su pantalla InfoLine muestra el estado de sus tareas con un vistazo.

Ganadora de reconocimiento premio MyTab™ printing proporciona accesos rápidos personalizados para optimizar las funciones de impresión. Bandejas de papel con suave deslizamiento provee complemento de la Sección 508.

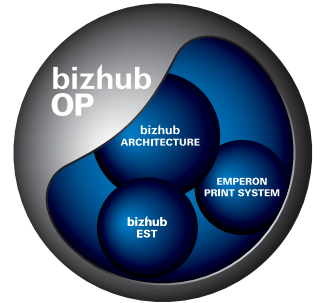
Konica Minolta también va más allá para proteger el medioambiente – reduciendo el consumo de energía con energy-saving y modos de apagado, reduciendo la emisión y minimizar los contaminantes de fabricación, ya que usando materiales reciclados amplia efectivamente. Nuestras botellas de toner de alto rendimiento duran más para reducir el costo de propiedad y nuestro programa de reciclaje de tóner hace fácil el retorno de inversión.

Dentro de cada modelo de la Serie bizhub 423, existen poderosas ventajas como la tecnología única diseñada a través de Konica Minolta: bizhub OP (Plataforma Abierta). Nuestro enfoque de líder en la industria de la productividad de los equipos MFP combina 3 beneficios únicos.

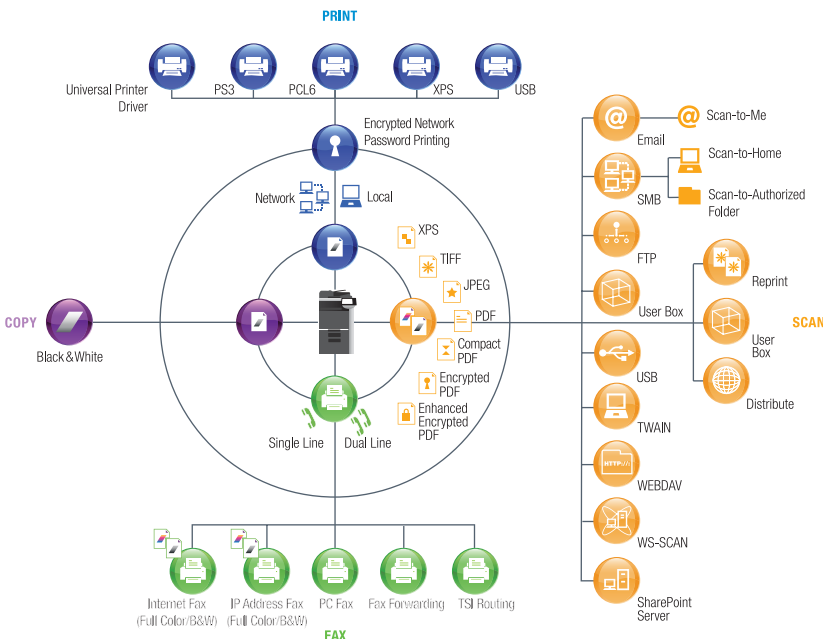
Primero, **Arquitectura bizhub:** combina múltiples funciones con circuitos integrados para mayor velocidad en el proceso interno de datos, operaciones uniformes a través de la línea de producto bizhub, y interfaz de control consistente que requiere menos entrenamiento para sus operadores.

Segundo, **el Sistema de impresión Emperon:** una poderosa, solución completa de conectividad y funcional (propietaria) de impresión/copiado/escaneo con alta productividad.

Tercero, **nuestras Soluciones de Tecnología Extendida bizhub (bEST):** diseño que habilita la tercera parte de software para operar sin problemas con las funciones de equipos MFP y controles. Usted tendrá una integración directa con recuperación de costos y administración de impresión y compatibilidad con el software de costumbre – así el sistema creado trabajará como usted desea.



In action the large 8.5" color touch-panel display works the same way as our color devices – with large, easy-to-see controls, userfriendly menus, shortcut keys and thumbnail document preview to make operation easy even for first-time users and temporary personnel.



# PODER

que dirige las unidades de impresión interna y acabado

EL NEGOCIO FUNCIONA CON LA INFORMACIÓN Y ADEMÁS REPORTES, PRESENTACIONES, NOTICIAS, COMUNICADOS CORPORATIVOS Y MATERIALES DE CAPACITACIÓN PUEDEN SER IMPRESOS EN CASA Y SOBRE DEMANDA REDUCIENDO COSTOS, CON MAYOR SEGURIDAD Y PRODUCTIVIDAD. LA SERIE BIZHUB 423 OFRECE LA SOLUCIÓN CORRECTA PARA LA REPRODUCCIÓN DE DOCUMENTOS DE FORMATO ANCHO, ALTA DEFINICIÓN EN LA CALIDAD DE IMAGEN HACEN QUE SUS DOCUMENTOS TENGAN UNA APARIENCIA PROFESIONAL. USTED TAMBIÉN TENDRÁ UN AMPLIO RANGO DE IMPRESIÓN/COPIADO Y OPCIONES DE ACABADO PERSONALIZADO – ENTREGA DE DOCUMENTOS QUE NECESITA A UN COSTO MAS CONVENIENTE.

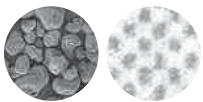


Toner Simitri HD – partículas minúsculas para imágenes superiores.

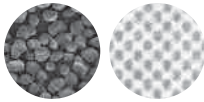
Con la Serie bizhub 423, de Konica Minolta usted tendrá una ventaja competitiva en la industria: Simitri HD tóner polimerizado, nuestra formulación única que usa pequeñas partículas uniformes para reproducir imágenes vivas y llamativas, con detalles finos mejorados, medios tonos superiores y textos más legibles.

Los 4 modelos le ofrecen 1800 dpi (equivalente) x 600 dpi en calidad de impresión, por lo que incluso gráficos complejos, mapas, diagramas y textos pequeños como especificaciones de producto y términos legales serán fáciles de leer. Y suavizado de líneas, bordes de las formas proporcionan una mayor precisión y legibilidad aún en documentos PDF.





Pulverizado Toner



**Simitri HD**  
High Definition Polymerized Toner

Características Valiosas para la Productividad en impresión/copiado/escaneo.

Hacer el trabajo es lo que tiene que ver con la bizhub y cada modelo bizhub de la serie 423 provee una amplia gama de funciones para manejar lo que necesita en impresión, copiado y escaneo.

El driver universal de impresión simplifica su administración creando una interfase común de usuario con comandos estándares – y dispositivos de red con autodetección y configuración para simplificar el control. Lo último, driver para Windows, funcionalidad nativa de XPS, emulación PCL6/PS3 reúnen todo lo que el ambiente de trabajo necesita. Acepta papel hasta 11 x 17". Capacidad de Fax Internet incluida. También puede imprimir directamente y desde una Memoria USB, importar y exportar archivos vía memoria USB hacia o desde un buzón individual.

La productividad del 100% del duplex a plena velocidad le permite imprimir y copiar en dos caras sin disminuir el flujo de trabajo. Su alta capacidad del alimentador automático de documentos es estándar en la bizhub 423 y 363, opcional en la bizhub 283 y 223. Gracias a su copia de prueba/Función de impresión le permite revisar la salida antes de hacer una copia o impresión.

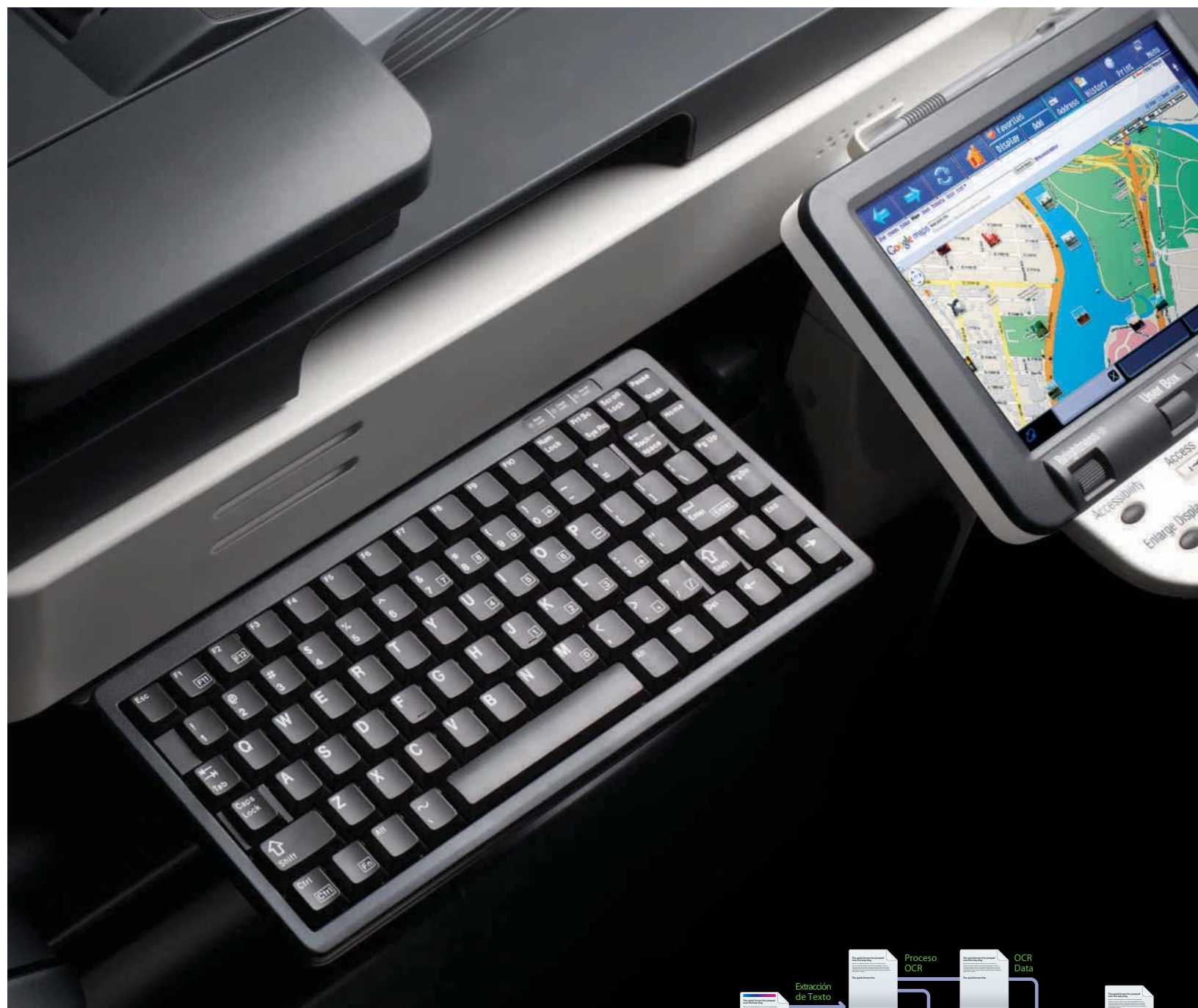
Opciones que dar valor a la Productividad en casa.

La Series bizhub 423 le da a su negocio todas las opciones – desde 2,500-hojas Cassette de alta Capacidad (PC-409) para incrementar al máximo de 3,650 hojas para tirajes largos de impresión/copia, Opción de Fax con línea dual Super G3.

Para un acabado automático, usted tendrá un rango de posibilidades. Un Finalizador Interno de Engrapado (FS-529) ahorra espacio mientras le engrapa 50-hojas en 3-posiciones y le armo juegos en forma electrónica. Un Finalizador Externo de piso (FS-527) crea 50-juegos engrapados gracias a su diseño ultraligero con opciones incluidas de Perforado con el Punch Kit (PK-517) para 2/3-orificios a los lados o en la parte superior, (SD-509) para crear cuadernillos hasta de 60 páginas (15 hojas), y una Tercera Charola de Salida para juegos impresión, copias y faxes en forma más eficiente.

Así que elija su modelo con la velocidad que su flujo de trabajo demanda. Agrega papel al fax y opciones de acabado que el tráfico de documentos requiere. Descubra el valor que las Series bizhub 423 puede traerle a sus negocios.

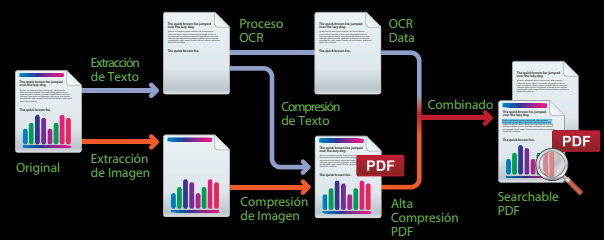




# INTELIGENTE

opciones para hacer sus negocios mas competitivos.

TENER EQUIPOS IMPRESORA/COPIADORA POR SEPARADO SON TECNOLOGÍA DEL PASADO. EN LA ERA DEL INTERNET, EL SOFTWARE Y LA SEGURIDAD SON COMPONENTES ESENCIALES EN LA SOLUCIÓN TOTAL DEL DOCUMENTO. LA SERIE BIZHUB 423 LE OFRECE AMBOS – PODEROSA Y CON TOTAL FLEXIBILIDAD, OPCIONES DE CONTROL QUE REGULAN EL FLUJO DE TRABAJO PARA SU PRODUCTIVIDAD SE INTEGRARON FUNCIONES DE SEGURIDAD Y SEGUIMIENTO DE CUENTA Y RESTRIGE ACCESOS A DOCUMENTOS Y DISPOSITIVOS.



Añade Ventajas con los Kits i-Option.

En forma adicional PageScope, Konica Minolta ofrece i-Option para realizar de diferentes formas su flujo de trabajo. El Kit LK-101 v2 i-Option Kit provee un AJAX - buscador web para acelerar el acceso a Internet, conveniencia Scan - to - SharePoint , e Interface de Panel de Imagen par administrar el uso de archivos mas fáclla opción del Kit LK-102 jerarquizar por niveles a través de AES 128-bit para PDF encriptado. Y el kit LK-105 i-Option añade la función de búsqueda en el archivo PDF, para localizar texto y datos en el archivo.



El valor de la protección integral de Seguridad.

Todos los modelos de la Serie bizhub 423 están diseñados para encontrar una clasificación común de Seguridad ISO15408 (v.2.3 a 3.1) para hacer esto, se incorporó una poderosa variedad de características de seguridad y funciones – incluyendo Impresión Segura bizhub con contraseña de seguridad para proteger la sensibilidad del documento, Autenticación para impresión, escaneo, faxeo y usuarios de Buzón, Opción registro de auditoría, registro de imagen, seguimiento de uso y control de acceso.

El flujo de Trabajo del PDF Encriptado ayuda a proteger la información pasando desde la PC a la Red. Filtros IP le da un registro de dirección IP de todas las PC's de su red Encriptado SSL/TLS protege la información durante el intercambio entre el MFP y los servidores de impresión y Encriptación Segura S/MIME para el intercambio de Email.



PageScope Enterprise Suite es una poderosa solución que combina cuatro módulos para la administración de impresión, seguimiento de cuenta, autenticación de usuario e interface personalizada, en un paquete:



También puede añadir opciones de estado de seguridad para sus documentos y dispositivos, incluyendo el Kit de tarjeta de Proximidad (AU-201H) y Unidad HID iClass Autenticación (AU-202H) para acceso seguro a las funciones para bizhub MFP y Kit Biométrico de Autenticación (AU-102) para rápida "ID e impresión" operación con un solo dedo - patrón de venas para identificación de usuarios.

Como Opcional Kit Guarda Copia (SC-507) le da una contraseña de protección de copia. Un candado para protección del disco duro del equipo. Función de borrado automático que sobrescribe su HDD hasta 3 veces – y HDD desinfección de información en 8 diferentes modos para seguir los estándares legales más estrictos cuando los dispositivos son re-utilizados o eliminados.

PageScope Mi Administrador de Impresión\* tiene documentos en una cola de impresión segura hasta que los usuarios la autentican con cualquier soporte de Konica Minolta MFP en la red de impresión.

PageScope Administrador Cuenta, seguimiento de la actividad del MFP para ingresar – el seguimiento impresión/copia/escaneo/fax distinguen entre B&N y Color, creando reportes, estableciendo límites y asignación de costos.

PageScope Administrador Autenticación provee protección con contraseña por usuario, Tarjeta IC o Autenticación Biométrica para cada MFP, sincroniza el Directorio Activo y automáticamente agrega nuevos usuarios como así como se integran a su empresa.

PageScope Mi Panel de Administración permite a las personas personalizar una interface para aparecer en cada MFP y desaparecer cuando los usuarios se han salido.

\*Disponible Primavera 2010

PageScope poder para ganar hoy y crecer mañana.

Konica Minolta MFPs le trae otra ventaja competitiva que la soluciones de documentos no le pueden ofrecer: el poder del software PageScope software, una suite multibloqueo con soluciones que acompañan un rango extraordinario para cubrir sus objetivos de negocios.

La Suite PageScope Enterprise opera conjuntamente con el administrador de dispositivos de red PageScope, ahorrándole tiempo a los administradores para el seguimiento de impresión, cuentas y actividades del usuario desde un punto. PageScope Web Connection le permite que cada dispositivo de bizhub sea su propio "website" para revisar estatus de actualizaciones y control de usuario. El notificador de estatus de impresión PageScope provee alertas automáticas cuando la impresión ha terminado o interrumpida. Y el Administrador de Datos PageScope ayuda a simplificar la administración de direcciones, contraseñas y cuentas.

Porque el mundo de los negocios cuenta con Konica Minolta.

Es más que el valor y desempeño de nuestros productos - un compromiso total para la satisfacción del cliente, servicio y soporte. Con más de 37,000 empleados alrededor del mundo creando programas de vanguardia en tecnología digital y óptica, y la línea más completa en soluciones de impresión de imagen y documentos en equipos de escritorio, Konica Minolta fue reconocida por Brand Keys por segunda ocasión consecutiva como la Marca # 1 con lealtad del cliente en el Mercado MFP de oficina. Siempre cuenta con Konica Minolta, ha tomado la correcta decisión al adquirir un equipo de nuestra línea.

**COUNT ON KONICA MINOLTA**

Para más información por favor visite:  
www.CountOnKonicaMinolta.com



bizhub 223



bizhub 283



bizhub 363



bizhub 423

ESPECIFICACIONES:

Velocidad de Impresión / Copia (Carta, Portada)	B&N: 22 ppm	B&N: 28 ppm	B&N: 36 ppm	B&N: 42 ppm
Ciclo Mensual Máximo (páginas)	60,000	120,000	150,000	150,000
<b>COPIADO</b>				
Tiempo Calentamiento/Primera Copia	Menos de 30 segundos / Menos de 4.2 segundos		Menos de 30 segundos / Menos de 3.6 segundos	
Resolución Copia / Copia Múltiple	1800 dpi (equivalente) x 600 dpi / 1 - 9,999			
Funciones de Copiado	Seguimiento de cuenta, Dúplex Automático, Modo Cubierta, Superposición, Imagen Previa, Interrupción, Jerarquizado de Trabajos, LDAP, Lista de Trabajos, Sello, Marca de Agua, Autenticación de Usuario.			
<b>IMPRESIÓN</b> Sistema de impresión Emperon con Solución Tecnológica bizhub Extendida / Open API				
Procesador / Velocidad / Memoria	MPC8533E / 667MHz / 2 GB RAM (memoria compartida impresora, copiadora, escáner y fax)			
Resolución de Impresión / Escala de Grises	1800 dpi (equivalente) x 600 dpi / 256 niveles			
Interface	10 Base-T/100 Base-TX/1000 Base-USB 1.1, USB 2.0, USB Host			
HD-516 250 GB DD Drive	• Opcional		Estándar	
Lenguaje Descripción de Página	PCL5e/c Emulation, PCL XL ver.8.0 Emulation, PostScript 3 Emulation (3016), XPS v.1.0 (XML Especificaciones de Papel)			
Funciones de Impresión	Clave de Impresión en Red, Jerarquizado de trabajo, Funciones My Tab Driver, Impresión desde Memoria USB			
<b>ESCÁNER</b>				
Velocidad de Escaneo con DF-621	Color / B&W: 70 opm (@300 dpi, carta)/42 opm (@600 dpi, carta)			
Resolución de escaneo / Formatos de escaneo	200 dpi/300 dpi/400 dpi/600 dpi TIFF/PDF, PDF Compacto, JPEG, XPS, XPS Compacto			
Funciones de escaneo	Envío bizhub, Escaneo Separado, Scan-to-Email, Scan-to-FTP, Scan-to-SMB, Scan-to-User Box**, Scan-to-USB**, Network TWIN (via Ethernet/TCP/IP), Scan-to-Me and Scan-to-Homescan-to-WebDAV			
<b>FAX</b>				
Internet Fax (Color / B&W)	• Opcional**		Estándar	
• FK-508 Fax Kit	Incluidos Super G3 Fax, IP Address Fax**, PC Network Fax Driver			
• MK-726 Fax Mount Kit	Requerido para cada instalación de FK-508			
• Fax / Modo	PSTN (Public Switch Telephone Network), PBX (Private Branch Exchange), Super G3 (Fax line)			
• Velocidad de Transmisión	Approx sec (A4, V.34, 33.6kbps) JBIG			
• Funciones de Fax	Reporte de Actividades, Modo Codificado, Marcado por Grupo, Recepción en Memoria, Marcado de un toque, TSI Routing			
<b>ENTRADA DE PAPEL</b>				
DF-621 Alimentador Automático Reversible de Documentos	• Opcional		Estándar	
DF-621 Especificaciones	Capacidad 100 hojas, Tamaño de Papel: 5.5" x 8.5" a 11" x 17" Peso de Papel: Un Lado: 9.31 lb. bond to 34 lb. bond (35-128 g/m <sup>2</sup> ), Doble-Lado u originales mezclados: 13.25 lb. bond a 34 lb. bond (50-128 g/m <sup>2</sup> )			
OC-509 Cubre Originales	• Opcional		N/A	
Bandeja 1 y Bandeja 2	500-hojas / 5.5" x 7.16" a 11.69" x 17" (140 x 182 mm a A3) / 16 lb bond a 24 lb (60-90 g/m <sup>2</sup> )			
Bypass	150-hojas / 3.54" x 5.5" a 11.69" x 17" (90 x 140 mm a A3) / 16 lb a 55.75 lb. (60-210 g/m <sup>2</sup> )			
• PC-109 Gabinete de Alimentación de Papel / Almacenaje	500-hojas / 5.5" x 7.16" a 11.69" x 17" (140 x 182 mm a A3) / 16 lb bond a 24 lb (60-90 g/m <sup>2</sup> )			
• PC-208 Gabinete de Alimentación de Papel	2 x 500-hojas / 5.5" x 7.16" a 11.69" x 17" (140 x 182 mm a A3) / 16 lb bond a 24 lb (60-90 g/m <sup>2</sup> )			
• PC-409 Gabinete Alta Capacidad	2,500-hojas / 8.5" x 11" (A4) (solo portada) / 16 lb. bond a 24 lb (60-90 g/m <sup>2</sup> )			
• DK-508 Pedestal	Charola de Almacenamiento			
Capacidad Máxima de Papel	3,650 hojas (total con opcionales)			
<b>SALIDA DE PAPEL</b>				
Salida Estándar	Charola Interna de Salida: 250 hojas			
• JS-505 Separador Interno de Trabajo	Charola 1 Interna de Salida: 150 hojas Charola 1 Interna de Salida: 50 hojas			
<b>FINALIZADOR</b>				
• FS-527 Finalizador (de piso)	50-hojas Charola 1 de Salida de Engrapado: 200 hojas (máxima capacidad de Salida), Charola 2: 3,000 hojas			
• JS-603 Charola Adicional de Salida FS-527	Charola de Salida 3: 100 hojas			
• PK-517 Kit de Perforado para FS-527	2 and 3 Orificios de Perforado			
• SD-509 Kit de Engrapado para FS-527	60-páginas Modo Cuadernillo, Charola de Salida: capacidad para 20 cuadernillos			
• FS-529 Finalizador Interno	50-hojas engrapado, Charola de Salida: 300 hojas			
<b>BUZÓN DE USUARIOS</b>				
Funcionalidad de usuarios	• Opcional**		Estándar	
Número Usuarios	1,000 Usuarios para almacenamiento de Documentos, Re-Salida, Distribución			
Almacenamiento Máximo de Documentos	Hasta 200 Documentos por Usuarios, Hasta 3,000 Documentos en todos los buzones de usuarios, hasta 10,000 páginas en todos los buzones			
<b>APLICACIONES DE SOFTWARE</b>				
Red y Dispositivo de Administración	PageScope Data Administrator Driver Packaging Utility, HDD Back-Up Utility, Log Management Utility			
Herramientas de Usuario / Administración	PageScope Web Connection, PageScope Direct Print, PageScope Box Operator, PageScope Print Status Notifier, Font Management Utility, Copy Protect Utility / bizhub vCare support			
• Software Opcional	PageScope Enterprise Suite: Account Manager, Authentication Manager, MyPanel Manager, MyPrint Manager*, PageScope Net Care Device Manager (standard)			
<b>i-OPTION</b>				
• UK-203	Kit de Expansión de Memoria de 1GB, Recomendable para i-Option, PageScope Mi Panel de Administración			
• LK-101 v2	Panel de Control para búsquedas en Web / Panel para crear imágenes / combinado / routeador de documentos			
• LK-102	Escaneo de Seguridad con identificación avanzada de usuarios para AES 128-bit PDF Encriptado			
• LK-105	Escaneo con reconocimiento PDF (OCR)			
<b>TECLADO EXTERNO</b>				
• Teclado Opcional / KH-101 Soporte de Teclado	Teclado Externo / Soporte para Teclado Externo			
• EK-604 USB Kit	Conexión USB para Teclado Externo			
• EK-605 USB Kit	Conexión USB para Teclado Externo e Impresión Bluetooth			
<b>DISPOSITIVOS DE AUTENTICACIÓN</b>				
• AU-102	Autenticación Biométrica con reconocimiento de Venas			
• AU-201H	Autenticación HID Tarjeta de Proximidad			
• AU-202H	Autenticación HID Tarjeta iClass			
• AU-211P	Autenticación Tarjeta CAC/PIV			
• WF506 Mesa de Trabajo	Mesa de trabajo para Dispositivos de Autenticación			
<b>SEGURIDAD</b>				
Funciones de Seguridad	ID & Print**, Autenticación JEE802.1X, Servidor Externo de Autenticación, Autenticación TCP/IP, Impresión Segura**, Comunicación Encriptada (SSL, S/MIME, PDF Encriptado), Encriptado en DD**, Trabajo de Sobrescritura en DD, Protección DD**			
Soporte para SMTP Autenticación (POP antes SMTP), IP Filtrado.				
SC-507 Copy Guard Kit	Seguridad Marca de Agua para prevenir copias no autorizadas de documentos y Funciones de Copia con clave			
<b>ENERGÍA Y DIMENSIONES</b>				
Requerimientos / Consumo	120V / 60Hz @ 12A (110V) / Menos que 1500W (consumo máx), Menos de 7.6 W (modo ahorro de energía)			
Dimensiones (W x D x H) / Peso	24.5" x 31.2" x 27.6" / 149 lb.		24.5" x 31.2" x 32.2" / 169 lb.	

• OPCIONAL • ESTÁNDAR Para mayores detalles en la especificaciones revisar la guía de especificaciones e instalación de la serie bizhub 423\* Disponible Primavera 2010.\*\* Requires HD-516.



Konica Minolta Servicios de Impresión ofrece una completa gama de dispositivos para servicios de salida y soluciones de flujo de trabajo que incrementan la eficiencia y un mejor control de gastos. Por favor contacte a un Distribuidor autorizado de Konica Minolta para obtener más información.

KONICA MINOLTA  
KONICA MINOLTA BUSINESS SOLUTIONS MEXICO SA DE CV  
Av. Ejército Nacional No. 904 Piso 16 Secc. B  
Polanco C.P. 11560 Deleg. Miguel Hidalgo

© 2010 KONICA MINOLTA BUSINESS SOLUTIONS DE MEXICO SA DE CV Todos los derechos reservados. Reproducción total o parcial sin autorización está prohibida. Konica Minolta es una marca registrada de KONICA MINOLTA HOLDINGS, INC. bizhub, Emperon, y PageScope son marcas registradas de KONICA MINOLTA BUSINESS TECHNOLOGIES, INC. Simitri es una marca registrada de KONICA MINOLTA BUSINESS SOLUTIONS. Todos las marcas y nombres están registrados por sus respectivos dueños. Diseño y Especificaciones están sujetas a cambios sin previo aviso. Algunas funciones pueden ser opcionales, estar o no disponibles en su lanzamiento.

COUNT ON KONICA MINOLTA

www.CountOnKonicaMinolta.com  
www.konicaminolta.com.mx



Item #423BRO  
5/10