

Accesorios Opcionales



Cilindro SF RISO Alimentador Automático de Documentos VII Separador de Trabajos IV; NIII Kit de Alimentación de Cartulina



Contador RISO de Tarjetas de Acceso IV; N Gabinete D RISO Tipo III De lujo y con puertas para un almacenamiento conveniente con una apariencia impecable. Gabinete N RISO Tipo III Sólido gabinete abierto al frente, que ofrece un almacenamiento conveniente para los consumibles.

- Kit RG de Activación del Lector de Tarjetas TI
- Kit RG de Red RISO
- Controlador de impresión RISO para Macintosh

RISO iQualitySystem™

La marca RISO iQuality indica que un producto RISO es compatible con el Sistema RISO iQuality.

MASTER RISO Tipo F (Legal: 250 hojas)

TINTA RISO Tipo F (1000 ml)

Especificaciones

Elaboración del Master/Método de Impresión		Digital alta velocidad/Completamente automática
Tipo de original		Libro u hoja
Tiempo de elaboración de master^{*1}	Modo Rápido de Elaboración de Master	Aprox. 17 segundos (Carta, alimentación de borde corto)
	Modo Normal de Elaboración de Master	Aprox. 19 segundos (Carta, alimentación de borde corto)
Resolución	Escaneo	600 ppp × 600 ppp
	Impresión	300 ppp × 600 ppp, Modo Rápido de Elaboración de Master: 300 ppp × 400 ppp
Área máxima de escaneo		11 11/16 pulgadas × 17 pulgadas (297 mm × 432 mm)
Peso del papel de impresión		12 lb bond a 42 lb index (46 gsm a 157 gsm)
Tamaño del papel de impresión		3 15/16 pulgadas × 5 13/16 pulgadas a 12 7/32 pulgadas × 17 pulgadas (100 mm × 148 mm a 310 mm × 432 mm)
Área máxima de impresión		8 1/4 pulgadas × 14 1/16 pulgadas (210 mm × 357 mm)
Capacidad de apilamiento de la bandeja de alimentación de papel		1000 hojas ^{*2} , altura de apilamiento de 4 11/32 pulgadas (110 mm) o menos
Capacidad de apilamiento de la bandeja de recepción del papel		1000 hojas ^{*2} , altura de apilamiento de 4 11/32 pulgadas (110 mm) o menos
Velocidad de impresión		5 niveles: 60, 80, 100, 120, y 130 ppm
Ajuste de la posición de impresión		Horizontal: ±19/32 pulgadas, Vertical: ±13/32 pulgadas (Horizontal: ±15 mm, Vertical: ±10 mm)
Modo de procesamiento de imagen		Línea, Foto, Dúo, Lápiz
Índice de reproducción de impresión		Tipo: pulgada Zoom (50% a 200%), Libre, índice de reducción del 100%, 3 niveles de ampliación (154%, 129%, 121%), 4 niveles de reducción (94%, 78%, 65%, 61%) Tipo: mm Zoom (50% a 200%), Libre, índice de reducción del 100%, 3 niveles de ampliación (141%, 122%, 116%), 4 niveles de reducción (94%, 87%, 82%, 71%)
Interfaz de usuario		Panel LCD
Funciones		Modo de Escaneo del Original, Nivel de Escaneo, Ampliación/Reproducción, Proceso de Punto, 2 en una cara, Libro, Ahorro tinta, Elaboración Rápida de Master, ADF Semi-Auto ^{*3} , Velocidad, Densidad, Posición de impresión, Programa A/B, Separación de trabajo ^{*3} , Entintado, Confidencial, Pantalla del Contador, Visualizar el Reporte de Impresiones, Prueba, Impresión directa, Impresión via USB Flash, Configuración de Auto Reposo, Configuración de Auto Apagado, Modo Ecológico, Sistema RISO iQuality
Suministro de tinta		Totalmente automático (1000 ml/cartucho)
Suministro/eliminación de master		Totalmente automático (Tabloide: aprox. 215 hojas por rollo)/Capacidad de eliminación: aprox. 100 hojas
Fuente de alimentación		AC 100-120 V 3.4 A, AC 220-240 V 1.6 A, 50-60 Hz
Consumo de energía	Estándar	Máx. 300 W, Lista: 20 W o menos, Reposo: 5 W o menos, Apagado: 0.5 W o menos
	Accesorios opcionales conectados^{*4}	Máx. 315 W, Lista: 30 W o menos, Reposo: 10 W o menos, Apagado: 0.5 W o menos
Dimensiones (A x L x Al)	En uso	55 23/32 pulgadas × 26 3/8 pulgadas ^{*5} × 41 15/16 pulgadas ^{*6} (1415 mm × 670 mm ^{*5} × 1065 mm ^{*6})
	En almacenamiento	30 23/32 pulgadas × 26 3/8 pulgadas ^{*5} × 41 15/16 pulgadas ^{*6} (780 mm × 670 mm ^{*5} × 1065 mm ^{*6})
Espacio requerido (A x L x Al)		55 23/32 pulgadas × 48 13/16 pulgadas × 59 21/32 pulgadas ^{*6} (1415 mm × 1240 mm × 1515 mm ^{*6})
Peso		221 lb (100 kg) ^{*7}
Información de seguridad		En conformidad con la norma IEC-60950-1, interiores, nivel de contaminación 2 ^o en altitudes de 2000 m o inferiores

^{*1} Valor de medición cuando se ha configurado a un índice de reducción del 100%.
^{*2} Cuando se utiliza el siguiente peso de papel: 17 lb bond a 21 lb bond (64 gsm a 80 gsm)
^{*3} Requiere accesorios opcionales.
^{*4} Cuando están instalados todos los siguientes accesorios opcionales, Alimentador Automático de Documentos, Separador de Trabajos, Contador de Tarjeta/Ingreso.
^{*5} La profundidad no incluye los estabilizadores para el gabinete.
^{*6} La altura incluye el gabinete.
^{*7} El peso no incluye la tinta, el rollo de master y el gabinete.
^{*8} El nivel de contaminación del entorno de uso debido a la suciedad y al polvo en el aire. El nivel "2" corresponde a un entorno general en interiores.
Notas: Las especificaciones están sujetas a cambios sin previo aviso.



Un nuevo estándar de desempeño que supera sus expectativas

Duplicadora digital

RISO SF5130

Legal/130 ppm/300 × 600 ppp/Panel LCD/
Conectividad versátil

RISO y RISO son marcas comerciales o marcas comerciales registradas de RISO KAGAKU CORPORATION en los Estados Unidos y en otros países. RISO iQualitySystem™ y RISO iQualitySystem™ son marcas comerciales de RISO KAGAKU CORPORATION. Otros nombres y/o marcas comerciales corporativas son marcas comerciales registradas o marcas comerciales de cada compañía, respectivamente. Copyright ©2016 RISO KAGAKU CORPORATION. Todos los derechos reservados.

RISO LATIN AMERICA, INC.
13680 NW 5th Street, Suite 100 • Sunrise, FL 33325
<http://www.risolatin.com>

Para obtener más detalles, por favor contacte a:

**Presentando la serie SF, la nueva
marca mundial que satisface todo
tipo de necesidades de los usuarios**

Empleada en más de 180 países y regiones, RISO ha estado satisfaciendo exitosamente todas las necesidades de los usuarios al escuchar constantemente los comentarios de nuestros clientes, con el fin de mejorar continuamente nuestros productos. La serie SF es un hito importante y una obra maestra de nuestra incesante innovación. Con la velocidad más rápida en su clase, adicional a la operabilidad y calidad de impresión superiores, la serie SF lo introduce a una dimensión más alta de impresión.



Alta productividad

130 ppm *Alta velocidad de impresión*

Operación Simple
Nuevo diseño del panel de control

Alta definición

300 x 600 ppp *Alta resolución*

RISO SF5130

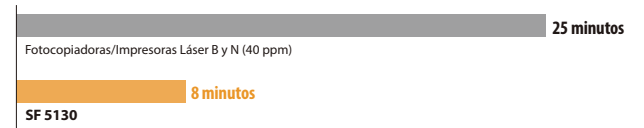
"Dado que el volumen de impresión es normalmente muy alto, nuestra mayor preocupación son tiempo y costos".



RISO ofrece una productividad excelente a través de alta velocidad y bajo costo.

Impresión de alta velocidad de 130 ppm

Logrando imprimir 1000 páginas en aproximadamente 8 minutos. Esta velocidad sorprendentemente alta, será un apoyo para los requerimientos del trabajo de oficina pesado.



Modo Rápido de Elaboración de Master **NUEVO**

Una nueva función, un modo de prioridad de velocidad reduce el tiempo de elaboración del master, a la vez que mantiene la alta calidad de la imagen.

Alimentación de alta carga de papel

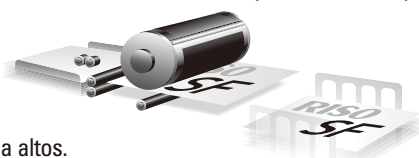
Las bandejas de papel tienen capacidad de 1000 hojas*, tanto para la alimentación como la recepción, lo que garantiza la impresión ininterrumpida durante un periodo más largo.



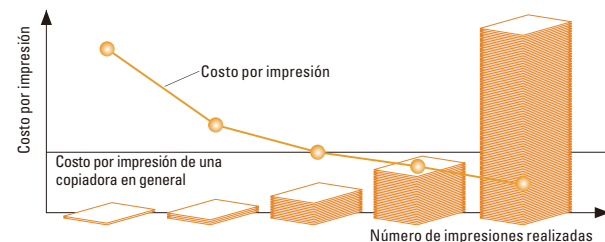
*Cuando se utiliza el siguiente peso de papel: 17 lb bond a 21 lb bond

Costos de impresión considerablemente económicos

La serie SF imprime desde un master. Como resultado, mientras más páginas imprima de cada master, más bajo será el costo por impresión, lo que la hace altamente económica para volúmenes de impresión medios a altos.

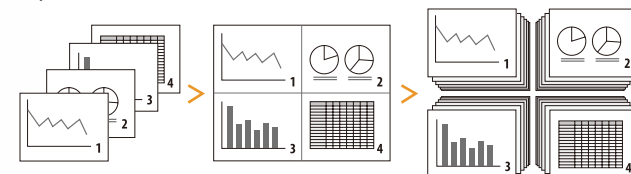


Cantidad impresa y costo por impresión



Ahorro de papel

La disposición de la página a imprimir combina varias copias de la misma página o copias de varias páginas en una sola página impresa para ahorrar papel. Documentos voluminosos de varias páginas son convenientemente condensados en un formato fácil de leer. Estas funciones están disponibles cuando se utiliza el controlador de la impresora.



Versátil capacidad para manejo del papel

La serie SF desempeña múltiples funciones, ya que acepta un amplio rango de tipos de papel, tales como papel reciclado, papel grueso, tarjetas y sobres.

Bandeja de recepción fácilmente ajustable **Mejorado**

La bandeja de recepción se puede ajustar fácilmente con una sensación de clic para cada tamaño estándar de papel. El diseño mejorado permite que los papeles impresos se dispongan de forma ordenada para poder retirarlos de manera fácil.



"¿Es difícil operar las impresoras digitales?"



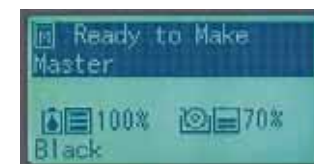
No se preocupe. Todos pueden usarlas fácilmente.

Panel de control rediseñado **Mejorado**

El nuevo panel de control de uso fácil proporciona un funcionamiento intuitivo.

Panel LCD fácil de usar **NUEVO**

La información en el panel LCD de 128 x 64 puntos se puede ver fácilmente, y también muestra la capacidad residual de los suministros para prevenir que ocurra la situación de agotados.



Varios enfoques de impresión

La serie SF ofrece varios tipos de impresión, según sus requerimientos específicos.

- Equipo estándar de computador con interfaz
- Impresión directa desde una unidad flash USB



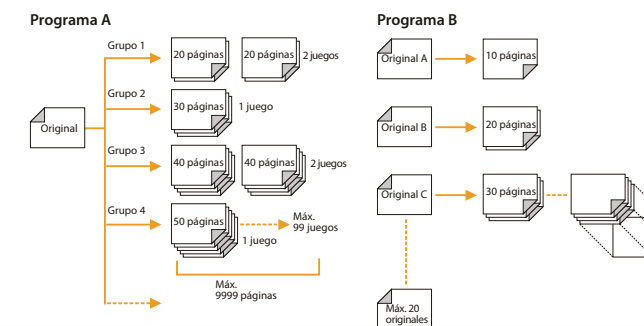
Consola RISO **NUEVO**

El sistema de administración total mejora la conveniencia mediante la integración de aplicaciones en un solo lugar. La información sobre el producto, consumibles y el sistema, pueden revisarse fácilmente en el computador.



Versatil programación de impresión

Por ejemplo, puede imprimir cuestionarios para tres clases diferentes, A, B y C, con distinto número de estudiantes. Simplemente configure el programa, coloque las tres pruebas originales en Alimentador Automático de Documentos (ADF) y presione "print" (Imprimir). Recibirá automáticamente el número solicitado de cada prueba individual.



"No queremos comprometer la belleza del acabado".

Se pueden imprimir imágenes y texto con una excelente calidad.



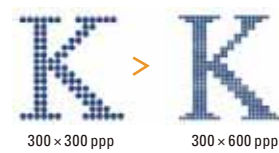
"¿Cómo administramos la información y los consumibles?"

Ofrecemos soporte para la administración de la información y los consumibles.



Impresión de imagen de alta calidad de 300 x 600 ppp **Mejorado**

Resolución mejorada tanto para el escáner como para la impresión. Esto proporciona un resultado nítido y definido con la calidad de imagen más alta.



Funciones mejoradas para un resultado más nítido

Escáner de alta calidad **NUEVO**

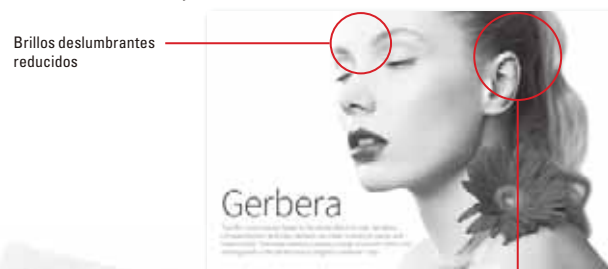
El nuevo diseño del escáner obtiene una suave gradación de tonos, incluso con imágenes fotográficas

- Reducción de brillos deslumbrantes mediante la igualación de puntos de descripción

Función de procesamiento de imágenes mejorada **Mejorado**

Disminuye el deterioro de la imagen mediante la mejora del procesamiento de imagen, lo que proporciona un resultado más nítido.

- Minimiza la pérdida de sombras mediante la corrección mejorada de gamma
- Bordes definidos con mejora de contornos



Minimiza la pérdida de sombras

Variaciones en el color de la tinta

Hay 18 colores estándar y 52 colores de edición especial disponibles. Un amplio rango de colores de impresión que satisface las necesidades de una variedad de trabajos de impresión.

Red	Bright Red	RISO-Marine Red	Burgundy	Brown	Yellow	Green
Teal	Blue	Medium Blue	RISO-Fed. Blue	Purple	Fiat Gold	Orange
Hunter Green	Light Gray	Fluorescent Pink	Gold			

[Colores personalizados]



Otras varias funciones para un resultado óptimo

- Control de base automático
- Función de suavizamiento de tonos
- Cuatro modos de procesamiento de imágenes: Línea, Foto, Dúo y Lápiz



"La ecología es una importante preocupación para todos nosotros."

Estamos firmemente preocupados por los problemas ambientales globales.



Amigable al ambiente

La serie SF consume 1/10 de energía, en comparación con las normas Energy Star.

- Con calificación ENERGY STAR® y certificación RoHS
- Cumple con la directiva ErP en Europa
- Consume menos corriente y produce menos calor
- Sistema de ahorro de energía



Tinta de aceite de salvado de arroz **NUEVO**

La tinta de aceite de salvado de arroz contribuye a la sustentabilidad ambiental. El salvado de arroz, que de otra forma se desperdiciaría, es una materia prima sin compuestos orgánicos volátiles, por lo que se extrae el aceite para la tinta. Se puede usar posteriormente como fertilizante o alimento para animales.

Dimensiones

